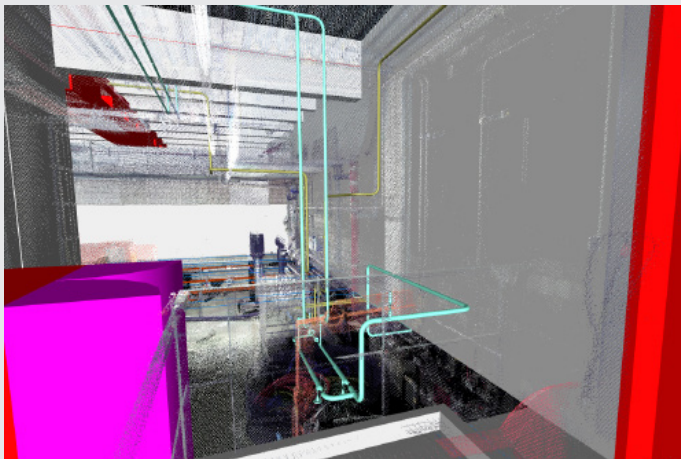


# REINSTMEDIENSYSTEME

## ANALYSE & BERATUNG / PLANUNG & PROJEKTIERUNG

Hersteller von pharmazeutischen und chemischen Produkten sowie die Lebensmittelindustrie stellen zur Wahrung höchster Produktqualität und zur Sicherung von Produktionsprozessen besonders hohe Anforderungen an die hygienegerechte Gestaltung von Systemen zur Versorgung mit Roh-, Hilfs- und Betriebsstoffen. Basierend auf individuellen Studien zeigen wir Ihnen Lösungsmöglichkeiten zur Optimierung Ihrer Reinstmedierversorgung auf und bieten Ihnen als Planungspartner umfassenden Service aus einer Hand.



### Analyse

- Definition der Projektziele und Erstellung von Machbarkeitsstudien
- Bestandsaufnahme vorhandener Systeme als R&I-Fließbild und in 3D
- Bestandsanalyse anhand der technischen Dokumentation
- Beratung und Erarbeitung von Lösungsvarianten basierend auf dem Stand der Technik

### Planung

- Sorgfältige Ausarbeitung aller Planungsphasen der HOAI
- Auslegung/ Dimensionierung von Rohrleitungssystemen und apparativen Lösungen unter Beachtung des Hygienic Design
- Hydraulische Berechnung von Rohrleitungssystemen für verschiedene Betriebsfälle
- Integration neuer Anlagen in den Bestand und Optimierung vorhandener Prozesse
- Modellierung von Equipment in AutoCAD und Erstellung von Aufstellungsplänen in 2D/ 3D
- Planung der Rohrleitungssysteme in 2D/ 3D
- 3D-Kollisionsprüfung mit der Planung anderer Gewerke sowie Störkanten im Bestand
- Erstellung von Revisionsplänen

### Projektierung

- Projektabwicklung in enger Abstimmung mit dem Auftraggeber
- Planungsbegleitende Kostenübersicht, entsprechend Projektphase
- Erstellung übersichtlicher Ausschreibungsdokumente sowie einer objektiven Angebotsauswertung

### Engineering & Maintenance

Kontinentaleuropa

Bilfinger Peters Engineering GmbH  
Karl-Räder-Str. 3-5 · 67069 Ludwigshafen · Deutschland  
Telefon +49 621 6506-0 · Fax +49 621 6506-245  
info.peters@bilfinger.com · www.peters.bilfinger.com



**BILFINGER**