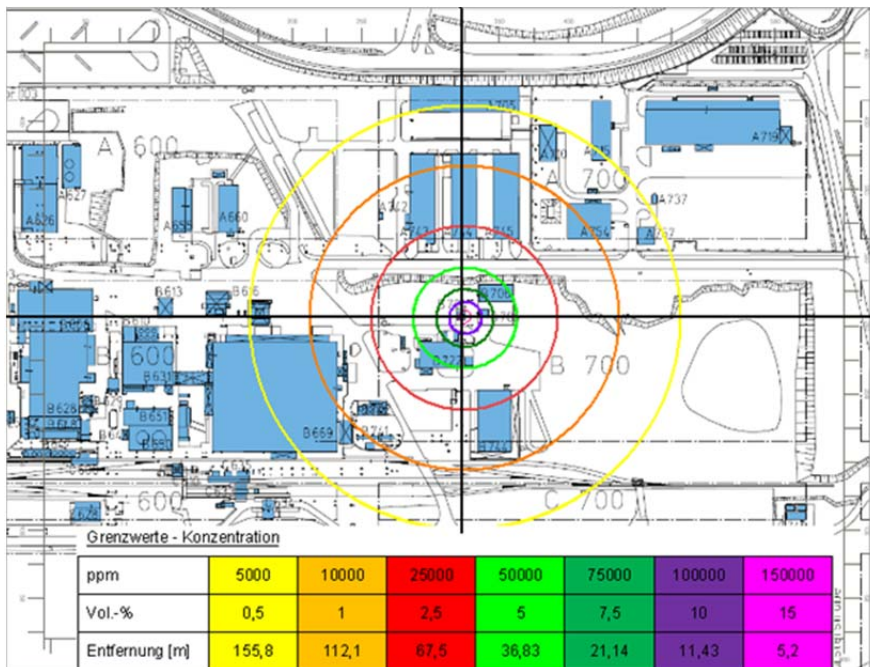
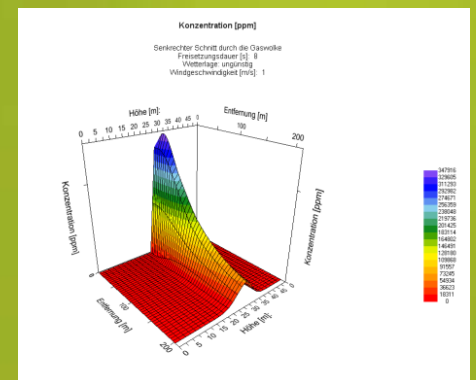


## AUSBREITUNGS- BERECHNUNG

### PRONUSS – PROGRAMM ZUR NUMERISCHEN STÖRFALLSIMULATION

- Ermittlung von Stoffdaten
- Berechnung freigesetzter Massenströme
- Berechnung von Gasausbreitungen
- Darstellung von Explosionsgrenzwerten



Um notwendigen Gutachten zur Ausbreitungsberechnung eine detaillierte Grundlage zu bieten, setzen wir die Software PRONUSS zur numerischen Störfallsimulation ein.

Druckbehälter und Leitungen müssen nach Richtlinien wie TRG und AD-Merkblatt mit Sicherheitseinrichtungen ausgestattet sein (Sicherheitsventile, Berstscheiben, etc.). Weiter ist zur Einhaltung von Immissionswerten ein Gutachten zur Ausbreitungsberechnung nach TA-Luft notwendig. Außerdem unterliegen chemische Anlagen dem BImSchG.

Treten Störfälle in den Anlagen auf (Drucküberschreitungen, Leckagen, etc.), kann es zu einer unerwünschten Ausbreitung von chemischen Stoffen und damit zu Personenschäden und Anlagenstillstand kommen.

#### Programmübersicht

- Berechnung der Auswirkungen von Stoff- und Energiefreisetzungen
- Umsetzungen der Anforderungen zur Störfallverordnung
- Modelle zur Berechnung nach KAS-18 (Kommission für Anlagensicherheit)
- Grafische Darstellung der Ausbreitung anhand eines Lageplanes

#### Leistungsumfang der Bilfinger Peters Engineering GmbH

- Ermittlung von Stoffdaten wie z. B. kritischen Temperatur-, Druck- und Explosionsgrenzen
- Berechnung freigesetzter Massenströme
- Berechnung von Gasausbreitungen z. B. Freistrahle nach VDI-Richtlinien
- Explosionsberechnungen und Darstellung von Explosionsgrenzwerten
- Darstellung von Arbeitsgrenzwerten nach TRG 900 und RL 2006/15/EG

**Nutzen Sie unsere fundierte und langjährige Fachkompetenz.**

