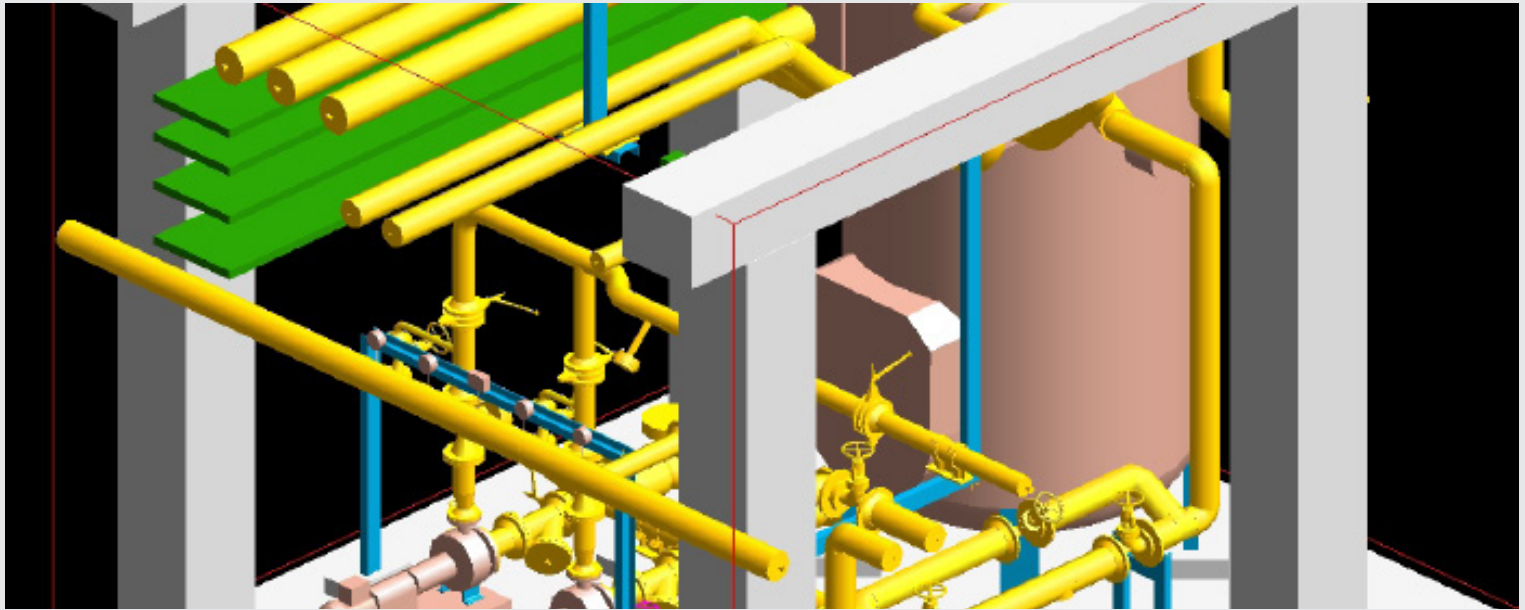


# 3D SUPPORT

## GRUNDLAGEN IN 3D DESIGN TOOLS



Der 3D Support ist zuständig für die Bearbeitung von Themen folgender Fachbereiche: Stahl- und Betonbau, Kabeltrassen, Lüftungs- und Klimakanäle, 2D-Zeichnungsableitung, Katalogteil- und Apparatemodellierung, Auswertung von 3D-Punktwolken und Schulungen.

Die Bearbeitung erfolgt grundsätzlich in einer reduzierten Detailtiefe, welche den Planern die Möglichkeit gibt, Kollisionen in der 3D-Konstruktion zu vermeiden und Anschlüsse korrekt auszuarbeiten.

### Equipment

Hier werden die von der Projektierung festgelegten Apparate gemäß den Konstruktionszeichnungen an den zuvor festgelegten Positionen modelliert und platziert. Alternativ zur Modellierung können Daten für fertige Skids im STEP-Format importiert werden.

### Draft

Die Fachgruppe des Draft leitet die 2D-Zeichnungen aus den 3D-Modellen ab. Zum Beispiel Aufstellungspläne, Details, Schnitte und Ansichten. Automatische Beschriftungen sind möglich, Bemaßungen können manuell erstellt werden. Zusätzliche Ausarbeitungen erfolgen bei Bedarf mit AutoCAD oder MicroStation.

### Steel/Civil/HVAC/Cable

Stahl- und Betonbau, Lüftungs- und Klimakanäle sowie die Kabeltrassen werden hier konstruiert.

### Katalog

Bauteilmodellierung für Rohrklassen gemäß den gängigen Normen, Herstellerkatalogen oder Skizzen/ Zeichnungen findet in der Katalog-Fachgruppe statt.

## Review

Reviews werden regelmäßig in Meetings zur Visualisierung genutzt.

## Laserscan

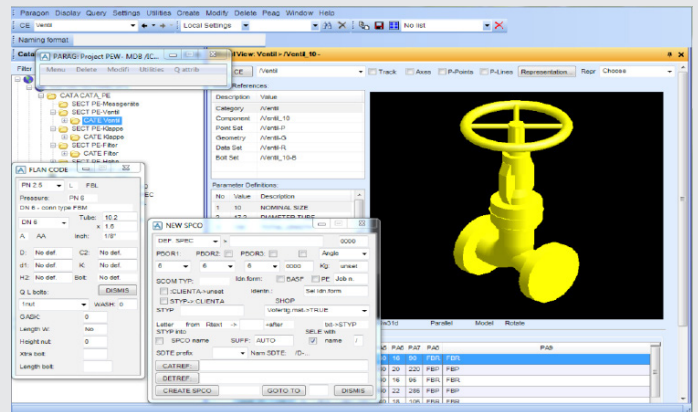
Der Fachbereich Laserscan erstellt 3D-Modelle aus Punktwolkendaten und ermittelt Maße und Koordinaten. Dabei kommen verschiedene Softwaretools zum Einsatz, u. a. PDMS Design LFM Server, Leica Truview, Navisworks etc.

## Schulungen

Zur Weiterbildung sowohl der eigenen Mitarbeiter als auch von Kunden werden regelmäßig Kurse durch den 3D-Support organisiert. Das breite Spektrum und die langjährige Erfahrung der jeweiligen Experten vermitteln dabei ein Wissen weit über die Informationen aus den Handbüchern hinaus.

Wir arbeiten mit allen gängigen  
CAE-Programmen

PDMS  
E3D  
PDS  
S3D  
AUTOPLANT  
OPENPLANT  
etc.



## Engineering & Maintenance

Bilfinger Peters Engineering GmbH  
Karl-Räder-Straße 3-5 · 67069 Ludwigshafen · Deutschland  
Telefon +49 621 6506-0 · Fax +49 621 6506-245  
sales.peters@bilfinger.com · www.peters.bilfinger.com