

TECHNISCHE GEBÄUDEAUSRÜSTUNG (TGA)

ANALYSE & BERATUNG / PLANUNG & PROJEKTIERUNG

Die Versorgungstechnik ist ein wesentlicher Bestandteil bei der Planung und beim Betreiben von Gebäuden. Durch die ständig neuen Fassungen von Normen, Richtlinien und Verordnungen wachsen auch die Anforderungen an die Anlagenbetreiber. Durch ausführliche Machbarkeitsstudien und Bestandsanalysen bieten wir Ihnen eine fundierte Grundlage für die spätere Planung oder Sanierung Ihrer versorgungstechnischen Anlagen.

Analyse

- Bestandsaufnahme eines Versorgungssystems als R&I-Fließbild und 3D-CAD-Zeichnung
- Bestandsanalyse anhand der technischen Dokumentation
- Beratung und Vergleich nach Stand der Technik
- Machbarkeitsstudie zur Sanierung bestehender Versorgungssysteme

Planung & Projektierung

- Sorgfältige Ausarbeitung aller Planungsphasen der HOAI
- Auslegung und Dimensionierung nach aktueller Normung
- Hydraulische Betrachtung von Rohrleitungs- und Kanalsystemen
- Anfertigung von der Zeichnungen einzelner Gewerke bis einschließlich Ausführungsphase
- Konstruktion in 3D mit dem Softwarepaket von Autodesk ggf. in Absprache erforderlichen Programmen
- Kollisionsprüfung in 3D mit Planungen anderer Gewerke sowie mit Störkanten im Bestand

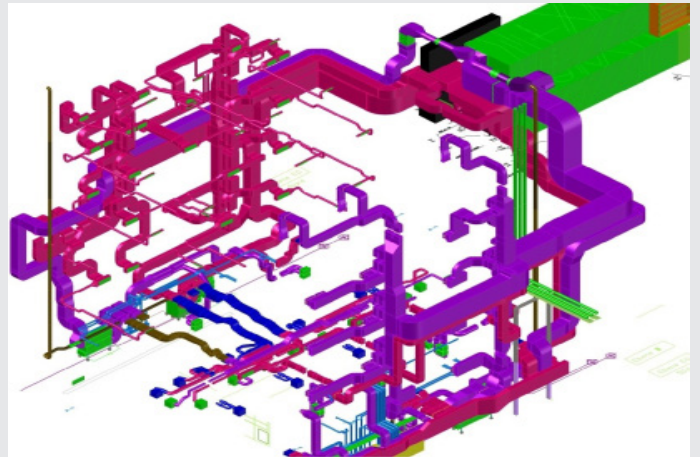
Dokumentation

- Abschlussdokumentation durchgeführter Projekte
- Dokumentation von bestehenden Anlagen
- Revisionspläne in 3D und 2D

Engineering & Maintenance

Kontinentaleuropa

Bilfinger Peters Engineering GmbH
Karl-Räder-Str. 3-5 · 67069 Ludwigshafen · Deutschland
Telefon +49 621 6506-0 · Fax +49 621 6506-245
info.peters@bilfinger.com · www.peters.bilfinger.com



Raumlufttechnik

Wärmeversorgung

Sanitär

Notduschen

Abwasser

Projektmanagement

- Erstellen von Leistungsverzeichnissen
- Objektive Angebotsauswertung einzelner Gewerke
- Erstellen von Terminplänen und Einbindung der TGA in laufende Projekte
- Planungsbegleitende Kostenübersicht
- Objektnahe Montageüberwachung und Fachbauleitung
- Abnahme und Erstellen von Mängellisten



BILFINGER